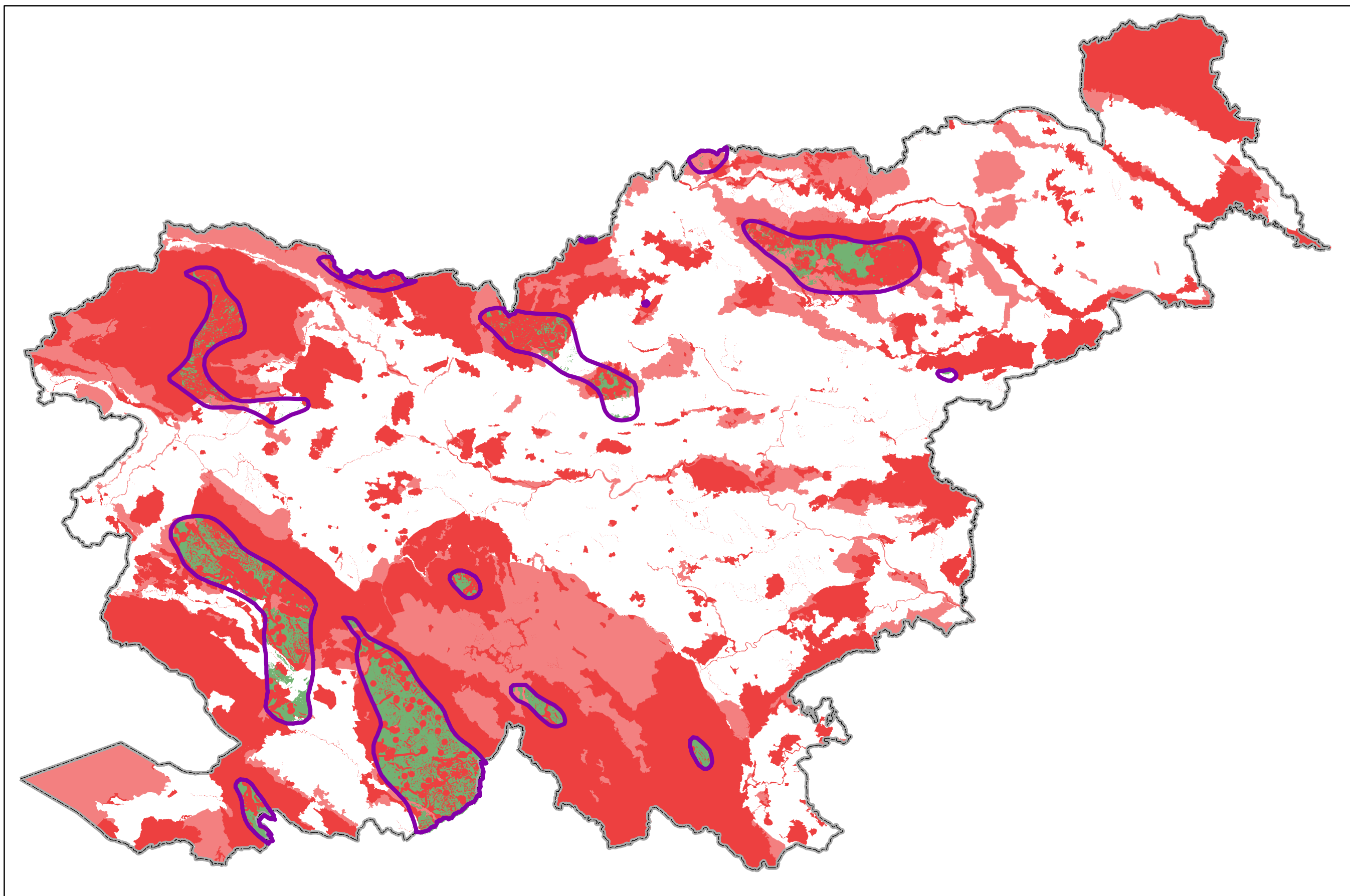


PRILOGA L: Prekrivanje naravovarstvenih omejitev in primernih lokacij za postavitev vetrnih elektrarn v Sloveniji



- Legenda**
- Meja Slovenije
 - Primerna območja
 - Naravovarstvene omejitve
 - Veter več kot 4,5 m/s

Avtor: Matic Godnič
Vir: ARSO (2011, 2018),
GURS (2016, 2018, 2019)
Datum: junij 2019