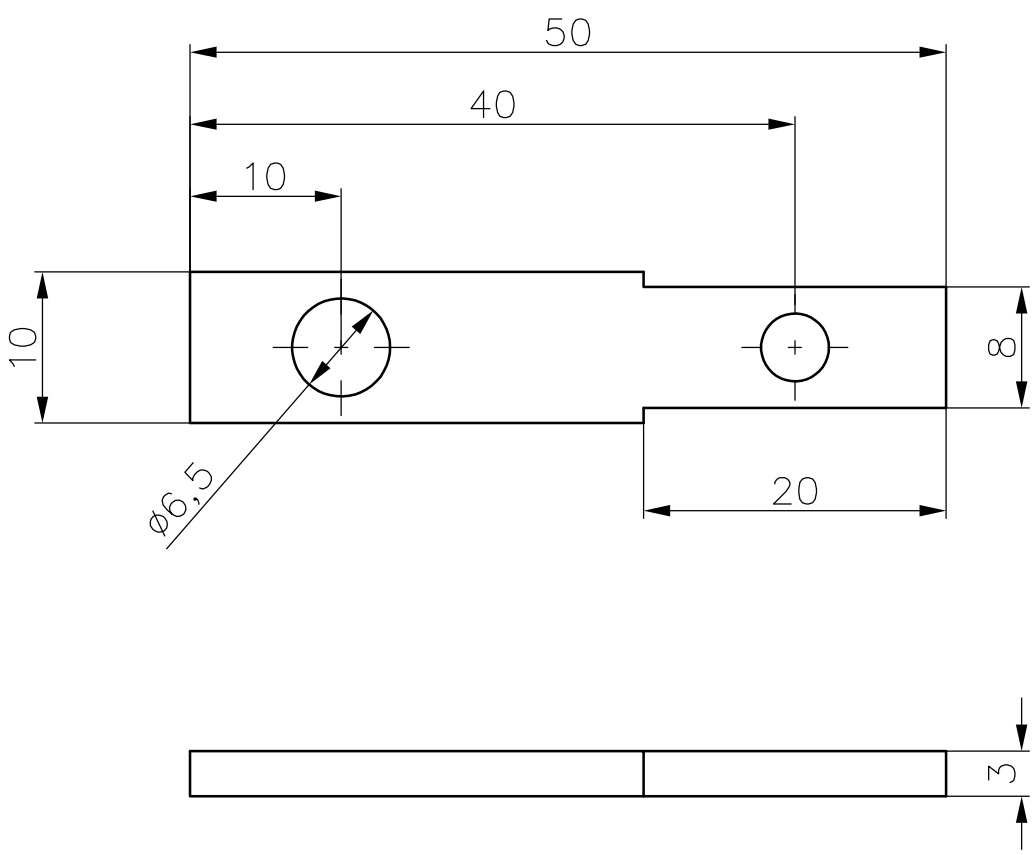


ISO 2768-c/v	±0,4	±1	±2	ISO 2768-v	±3'	±Z'	±1'	±0'30'	±0'20'
ISO 2768-f/m	±0,2	±0,5	±1	ISO 2768-c	±1'30'	±1'	±0'30'	±0'15'	±0'10'
PROSTE MERE	nad 0,5 do 3	nad 3 do 6	nad 6 do 30	KRAJŠE STRANICE	do 10	do 50	nad 50 do 120	nad 120 do 400	nad 400

ISO 2768-v	±0,5	±1	±1,5	±2,5	±4	±6	±8	
ISO 2768-c	±0,3	±0,5	±0,8	±1,2	±2	±3	±4	
ISO 2768-m	±0,1	±0,2	±0,3	±0,5	±0,8	±1,2	±2	
ISO 2768-f	±0,05	±0,1	±0,15	±0,2	±0,3	±0,5	-	
PROSTE MERE	nad 0,5 do 3	nad 3 do 6	nad 6 do 30	nad 30 do 120	nad 120 do 400	nad 400 do 1000	nad 1000 do 2000	nad 2000 do 4000



Projekcije: ISO 128	Stanje robov po: ISO 2768-c	Stopnja točnosti prostih mer in oblik: ISO 2768-c	Površine v [μm] po:	Merilo: 2:1	Pozicija: 8	Masa: 0,009 kg	
ISO 128	±0,3	-0,3		Material: S235			
Splošni principi toleriranja:			Datum	Naziv in mere:			
Geometrijske tolerance po:			Risal	Nosilec merilne kartice			
			Kontr.	50x10x3			
			K.std.				
			Št. risbe:			Str./Strani	
			Univerza v Ljubljani Fakulteta za strojništvo			9/9	
			1-08			Format:	
Ozn.	Sprememba	Datum	Ime	Datoteka:			A4