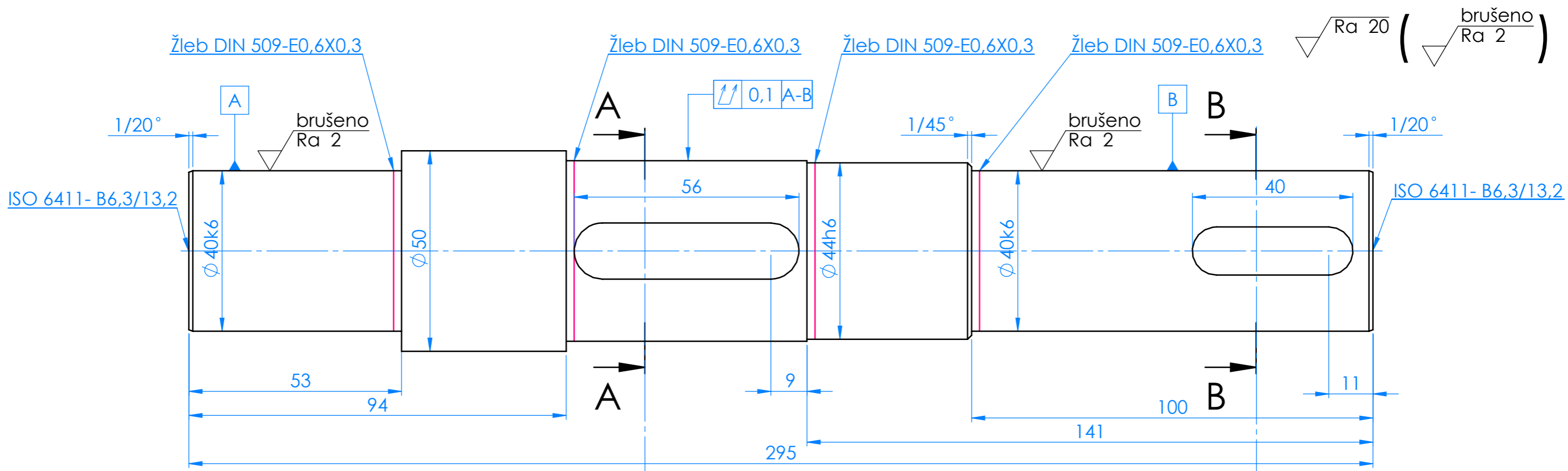
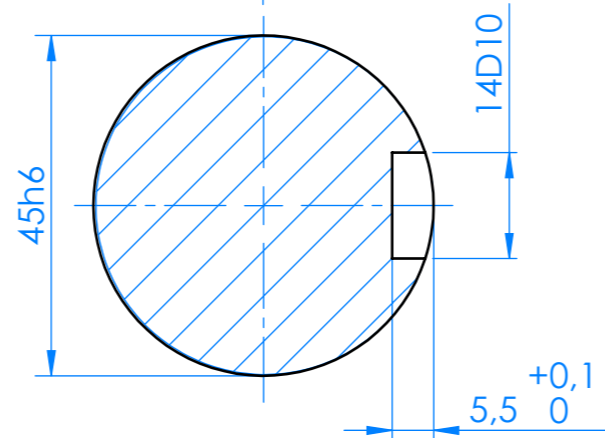


ISO 2768-cv	±0,4	±1	±2	ISO 2768-v	±3	±2	±1	±0,30	±0,20	±0,15	±0,10	±0,05	nad 120	do 400
ISO 2768-c	±0,2	±1	±2	ISO 2768-c	±1,30	±1	±0,30	±0,20	±0,15	±0,10	±0,05	±0,05	nad 50	do 120
ISO 2768-f	±0,1	±1	±2	ISO 2768-f	±1,30	±1	±0,30	±0,20	±0,15	±0,10	±0,05	±0,05	nad 10	do 50
PROSTE MERE	nad 0,5	do 3	do 6	PROSTE MERE	do 10	do 30	do 50	do 120	do 200	do 400	do 1000	do 2000	do 4000	

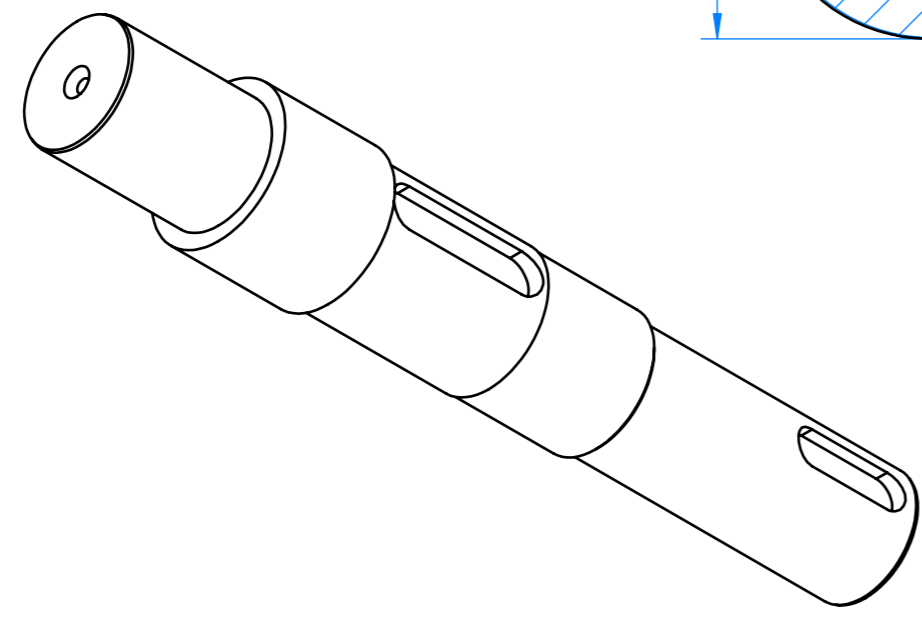
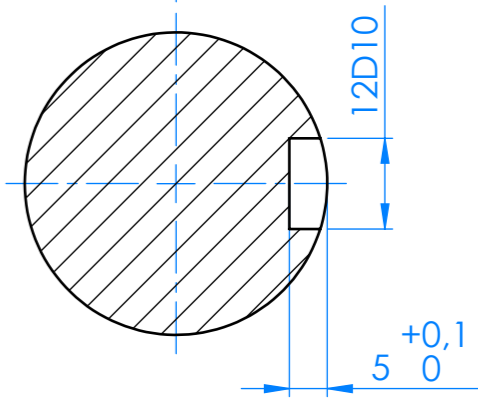
ISO 2768-v	±0,5	±1	±1,5	±2,5	±4	±6	±8	ISO 2768-c	±0,8	±1,2	±2	±3	±4	ISO 2768-v	±3	±2	±1	±0,30	±0,20	±0,15	±0,10	±0,05	nad 120	do 400
ISO 2768-c	±0,2	±1	±1,5	±2,5	±4	±6	±8	ISO 2768-c	±0,8	±1,2	±2	±3	±4	ISO 2768-c	±1,30	±1	±0,30	±0,20	±0,15	±0,10	±0,05	±0,05	nad 50	do 120
ISO 2768-f	±0,1	±1	±1,5	±2,5	±4	±6	±8	ISO 2768-f	±0,8	±1,2	±2	±3	±4	ISO 2768-f	±1,30	±1	±0,30	±0,20	±0,15	±0,10	±0,05	±0,05	nad 10	do 50
PROSTE MERE	nad 0,5	do 3	do 6	do 120	do 400	do 1000	do 2000	PROSTE MERE	do 10	do 30	do 50	do 120	do 200	PROSTE MERE	do 10	do 30	do 50	do 120	do 200	do 400	do 1000	do 2000	do 4000	



A-A



B-B



Ø 45h6	0	Projekcije:	Stanje robov po:	ISO 13715	Stopnja točnosti prostih mer in oblik:	Površine v [µm] po:	Merilo: 1:1	Pozicija:	Masa: 3,31 kg
	-0,016	ISO 128			ISO 2768-mK	ISO 1302:2002	Material: ISO	1.1191 (C45E)	
Ø 44h6	0						Naziv in mere:		
	-0,016	Splošni principi toleriranja:	ISO 8015		Datum	Ime	Gred Ø 50X295		
Ø 40k6	+0,018	Geometrijske tolerance po:	ISO 1101		Risal	Sifrer M.			
	+0,002				Kontr.		Št. risbe:		
14D10	+0,120				K.std.		23100439-1		
	+0,050						Str./Strani 1/5		
12D10	+0,120						Format: A3		
	+0,050						Univerza v Ljubljani Fakulteta za strojništvo		
MERA	ODSTOPKI	Ozn.	Sprememba	Datum	Ime	Datoteka:			